

Bénévolat

à la Croix-Rouge Canton de Berne

Faire le bien
fait du bien



Pour plus d'humanité dans votre région

Croix-Rouge suisse
Schweizerisches Rotes Kreuz
Canton de Berne Kanton Bern



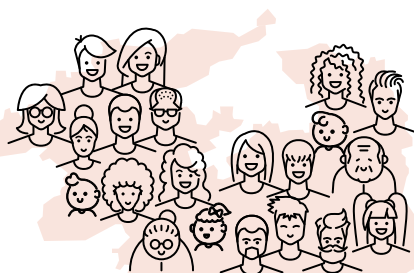
Bref portrait du bénévolat à la CRS Canton de Berne

D'enfants en bas âge aux seniors, du Jura bernois à l'Oberland: la Croix-Rouge suisse (CRS) Canton de Berne s'engage dans tout le canton pour les personnes dans le besoin.

Sans ses bénévoles, la CRS Canton de Berne ne serait pas ce qu'elle est. C'est uniquement grâce à l'intervention des bénévoles qu'elle peut accomplir ses nombreuses tâches dans les domaines du soutien, de la promotion de la santé, de la formation et de l'intégration.

Un bilan impressionnant d'humanité

2000
bénévoles



15 000
Heures de soutien
aux proches

Accompagnement de

250
personnes
vivant seules

38 000
personnes soutenues dans
le canton de Berne

4 mio
de kilomètres parcourus
du Service des transports



Un Bernois /
une Bernoise sur
14 est membre de
la CRS Canton
de Berne

Raisons pour un engagement bénévole au sein de la CRS Canton de Berne

1

Des rencontres enrichissantes

Grâce au bénévolat, vous pouvez nouer de nouveaux contacts, découvrir d'autres modes de vie, élargir vos horizons et, surtout, éprouver de la satisfaction. Car faire le bien fait du bien.

2

Échange et accompagnement

Vous serez initié-e à votre tâche et accompagné-e par la CRS. Lors de réunions non contraignantes, vous échangerez des idées avec les coordonnateurs et coordonnatrices de la CRS et d'autres bénévoles, si nécessaire.

3

Élargissement de vos compétences

Vous pouvez développer vos compétences avec de nouvelles expériences, et grâce aux cours proposés par la CRS Canton de Berne. Sur demande, nous vous fournirons une attestation de bénévolat.

4

Adhésion gratuite

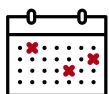
Vous bénéficierez d'une adhésion gratuite (sans droit de vote) à la CRS Canton de Berne. Vous bénéficierez de réductions sur les cours de la CRS et l'entrée au Musée International de la Croix-Rouge – et vous êtes invité-e à des manifestations régionales.

Réponses aux questions fréquentes



Aucune connaissance préalable nécessaire

En tant que bénévole, vous êtes demandé-e, indépendamment de votre formation ou de votre profession. Apportez une contribution utile en fonction de vos intérêts et de vos connaissances.



Un engagement flexible et de préférence régulier

Que ce soit quelques heures par semaine ou par mois, vous décidez quand et à quelle fréquence vous souhaitez vous engager en tant que bénévole. Nous nous réjouissons particulièrement des engagements sur le long terme qui bénéficient à tout le monde.



Faire le bien fait du bien

Quelle que soit la manière dont vous vous engagez bénévolement, votre contribution est précieuse pour les personnes qui en ont besoin. Vous serez apprécié-e, remercié-e et en tirerez satisfaction.



Participez dans votre région

Les possibilités d'intervention varient en fonction de la région et de la demande. Visitez notre site Internet, vous y découvrirez où nous avons à ce jour particulièrement besoin de votre aide.

Vous pouvez vous engager ainsi

Soutien aux proches

Accompagner les personnes âgées et malades

Un moment pour respirer et récupérer : accompagnez des personnes âgées, malades ou en fin de vie et délestez les proches.

Service de visite et d'accompagnement

Offrir de la joie de vivre

Une conversation, une promenade commune – apportez de la distraction dans le quotidien des personnes vivant seules.

Alarme Croix-Rouge

Donner de la sécurité

Vous rendez visite et conseillez nos client-e-s à domicile et répondez à leurs questions.

Service des transports Croix-Rouge

Accompagner personnellement à destination

Vous amenez des personnes à mobilité réduite à leur destination en toute sécurité – en thérapie, au cabinet médical ou salon de coiffure.

Soutien ponctuel

Intervention ponctuelle au sein de la CRS

Soutenez la CRS dans ses tâches administratives, lors d'événements ou de l'action 2x Noël.

En apprendre plus :

[→ crs-berne.ch/engagement](https://crs-berne.ch/engagement)



« Avec le temps, une relation personnelle s'établit avec les clients et les clientes. »

Urs Scheiber, conducteur bénévole de la Croix-Rouge



Aidez des personnes réfugiées à s'intégrer

« un pour un » – Engagement dans le setting individuel

Vous aidez les familles ou les personnes réfugiées à s'orienter dans la vie quotidienne en Suisse.

Atelier de candidature

Vous aidez les personnes réfugiées à préparer leurs dossiers de candidature et dans les aspects administratifs du processus de candidature.

Engagement dans le setting de groupe

Cuisiner, apprendre et rire ensemble : Vous vous engagez en groupe pour les habitant-e-s d'un centre d'hébergement collectif de la Croix-Rouge.

En apprendre plus :

[→ cvs-berne.ch/arriver](https://cvs-berne.ch/arriver)



«Je trouve important de m'engager pour les personnes ayant eu peu de chance dans leur vie. L'échange est très enrichissant pour moi.»

Isabella Fumagalli s'engage depuis 2019 bénévolement pour des personnes réfugiées



Soutenez l'apprentissage

Technique ou linguistique

Vous soutenez les participant-e-s à la formation d'auxiliaire de santé CRS dans leur formation continue.

Tâches possibles

- Aide aux devoirs
- Soutien à l'apprentissage pour la formation d'auxiliaire de santé
- Soutien à l'apprentissage pour le cours d'allemand comme langue professionnelle
- Encouragement linguistique dans les domaines du langage, de l'écoute, écriture et lecture

En apprendre plus :

→ crs-berne.ch/aide-formation



« Le grand intérêt et la gratitude des participant-e-s m'apporte une énorme joie. »

Rosemarie Steiner, bénévole accompagnement de formation d'allemand comme langue étrangère



Contactez-nous

Trouvons ensemble l'intervention qui vous convient.

Croix-Rouge Suisse (CRS)

Canton de Berne

Bernstrasse 162
3052 Zollikofen
Téléphone 031 919 09 09
benevoles@crs-berne.ch

Région Mittelland

Bernstrasse 162
3052 Zollikofen
Téléphone 031 384 02 00
freiwillige-mittelland@
srk-bern.ch

Région Haute-Argovie

Gaswerkstrasse 33
4900 Langenthal
Téléphone 062 923 28 60
freiwillige-oberaargau@
srk-bern.ch

Région Emmental

Lyssachstrasse 91
3400 Berthoud
Téléphone 034 420 07 70
freiwillige-emmental@
srk-bern.ch

Région Oberland

Länggasse 2
3600 Thoune
Téléphone 033 225 00 80
freiwillige-oberland@
srk-bern.ch

Région Seeland –

Jura bernois

Route de Soleure 136
2504 Bienne
Téléphone 032 329 32 72
benevoles-seeland-
jurabernois@crs-berne.ch

Vous trouverez toutes les informations sur

→ crs-berne.ch/benevoles

Pour plus d'humanité dans votre région

Croix-Rouge suisse
Schweizerisches Rotes Kreuz
Canton de Berne Kanton Bern

